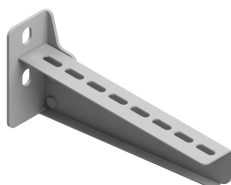
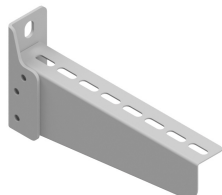


WKST200

Ausleger Wand/Hängestiel B=217 H=99 130 daN sendzimirverzinkt



Produktbeschreibung

Ausleger TOX/Clinched für Wandbefestigung und Befestigung an Hängestielen. Befestigung am Hängestiel HSMES oder HDHSLECL mittels Schraube B8.20, Gleitmutter GM41M8 für C-Profil 41.21 PNP10 und Unterlegscheibe CRO8.

Stammdaten

Artikel-Nr.	E89420
Artikelgruppe	1080 Kabeltragsysteme
Verpackungseinheit	12 Stk
EAN-Code	5401096027912
Zolltarif-Nr.	73089059

Technische Daten

Gewicht:	0,38 kg
Höhe:	99 mm
Breite:	45 mm
Länge:	217 mm
Gewindemaß/Bohrung metrisch:	12 mm
Material:	Stahl
max. Tragfähigkeit:	130 daN
Oberfläche:	sendzimirverzinkt
Montage:	schraubbar
Zusatzinformationen:	Wand- und Hängestielausleger WKST optional erhältlich in der Ausführung Polyester-Pulverbeschichtung.