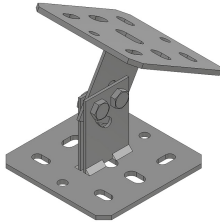


HDSKP

Kopfplatte verstellbar 1200 daN B=135 L=135 tauchfeuerverzinkt



Produktbeschreibung

Verstellbare geschweißte Kopfplatte 135x135 mm zur Befestigung an schrägen Decken. Hängestiel Befestigung mittels Schraube B10.20 und Mutter M10 (je 4 Stk.) bei einem Winkel von max. 60°.

Stammdaten

Artikel-Nr.	E8627
Artikelgruppe	1080 Kabeltragsysteme
Verpackungseinheit	12 Stk
EAN-Code	5420013033546
Zolltarif-Nr.	73089098

Technische Daten

Gewicht:	1,3 kg
Höhe:	120 mm
Breite:	135 mm
Länge:	135 mm
Material:	Stahl
max. Tragfähigkeit:	1200 daN
Oberfläche:	tauchfeuerverzinkt
Montage:	schraubbar