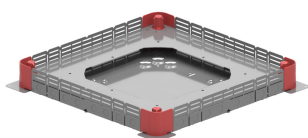


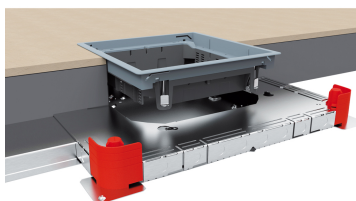
NEO

Universal-Unterflurdose



Produktbeschreibung

Die Universaldose NEO ist ein estrichüberdecktes Unterflursystem bei dem die Kabelführung mittels estrichüberdeckten Unterflurkanälen (FUK) oder Schläuchen erfolgt. Die Unterflurdose kann einfach an die Höhe und Breite des verwendeten Unterflurkanals angepasst werden. Das System NEO ermöglicht mit ein und derselben Unterflurdose die Montage von rechteckigen, quadratischen oder runden Blind- und Klappdeckelsätzen. Sie fügt sich bestens in Büroräumen, Museen, Einkaufszentren, Autohäusern etc. ein und ist für Bodenbeläge aller Art geeignet. Durch den Einsatz des Schalungskörpers VEVV3 können Fußboden-Aufbauhöhen bis ca. 280 mm realisiert werden. Schalungskörper, Deckel und Geräteträger müssen separat bestellt werden.



Stammdaten

| | |
|--------------------|---------------------------|
| Artikel-Nr. | E6501 |
| Artikelgruppe | 1060 NEO Unterflursysteme |
| Verpackungseinheit | 1 Stk |
| EAN-Code | 5420013079209 |
| Zolltarif-Nr. | 73089059 |

Technische Daten

| | |
|-------------|-------------------|
| Gewicht: | 4,15 kg |
| Höhe: | 48 mm |
| Breite: | 492 mm |
| Länge: | 492 mm |
| Material: | Stahl |
| Oberfläche: | sendzimirverzinkt |