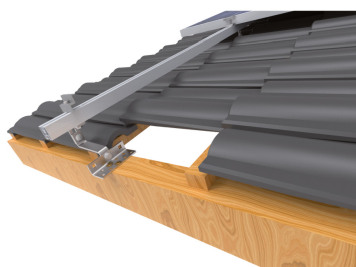
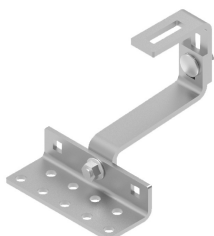


# DUR40E

Dachhalter verstellbar Keramikziegel B=30mm H=130,5-169mm L=186mm Edelstahl



## Produktbeschreibung

Verstellbarer Dachhalter zur Montage auf den Dachsparren. Geeignet für mit Keramik- oder Beton-Dachziegeln gedeckte Schrägdächer. Die Befestigung erfolgt mittels Holzschrauben DDW - diese müssen separat bestellt werden.

## Stammdaten

|                    |                                  |
|--------------------|----------------------------------|
| Artikel-Nr.        | E11408                           |
| Artikelgruppe      | 2110 Photovoltaik Montagesysteme |
| Verpackungseinheit | 20 Stk                           |
| EAN-Code           | 5900993225754                    |
| Zolltarif-Nr.      | 73089059                         |

## Technische Daten

|                          |  |
|--------------------------|--|
| Gewicht:                 | 1,05 kg  |
| Breite:                  | 30 mm  |
| Länge:                   | 186 mm   |
| Material:                | Edelstahl  |
| Materialstärke:          | 5 mm   |
| Montage:                 | schraubbar   |
| Spann-/Nivellierbereich: | 130,5 - 169 mm   |
| Zusatzinformationen:     | Befestigung mit 2x DDW8xxx (nicht im Lieferumfang enthalten) |